



Markterfolg durch Datenintelligenz

Optimieren Sie Ihre Strategien mit Dashboards

Jennifer Herzing

Project Manager, INSIGHT Health

Steven Wayand

Team Lead Tech Solutions BI, INSIGHT Health

 **intermedix**





Begrüßung

- Vorstellung
- Ziele
- Einführung

Grundlagen

- Hindernisse bei der Datenanalyse
- Dashboardtypen
- Anwendungsbezug

Live-Demonstration

- Einführung
- KPIs
- Interaktivität in Aktion

Q&A - Session

Vorstellung der Moderatoren



Jennifer Herzing

Project Manager
jherzing@insight-health.de



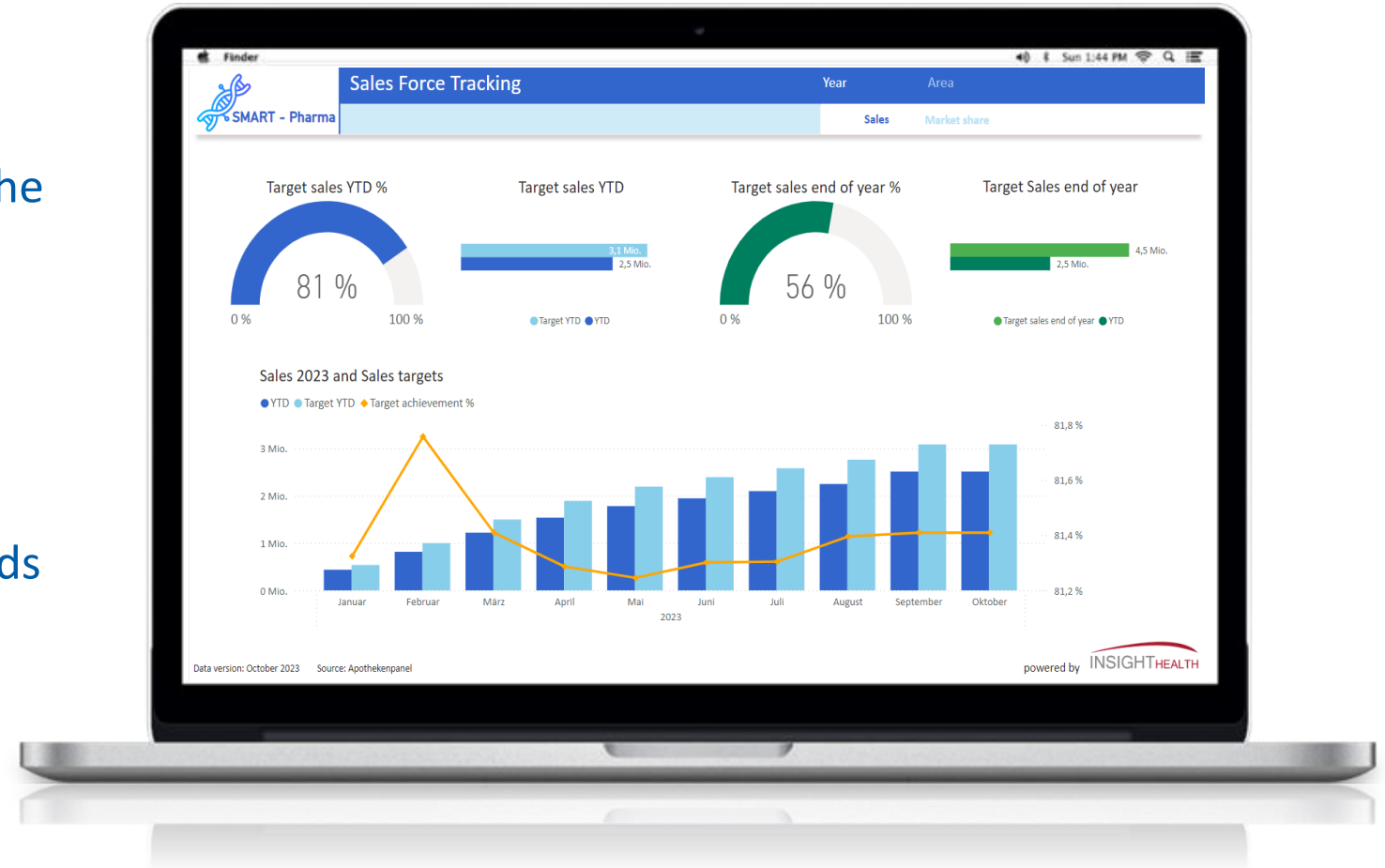
Steven Wayand

Team Lead Tech Solutions BI
swayand@insight-health.de

Ziele dieser Session

➤ Mithilfe von Dashboards strategische Entscheidungen verbessern und dadurch Markterfolg steigern

➤ Vorstellung der technischen und praktischen Aspekte von Dashboards



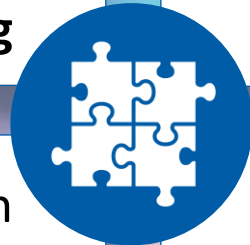
Probleme lösen, Zukunft gestalten: Business Intelligence als Erfolgsfaktor

Daten liegen in den entsprechenden Fachabteilungen. Ein **teamübergreifender** Zugriff gestaltet sich **schwierig**

Berichterstellung sorgt für einen **hohen manuellen Aufwand** und erfolgt oft auf Excel-Basis

Einzelne Abteilungen bauen sich eigene Datasets auf, was zu **unterschiedlichen** Werten für ein und dieselbe Kennzahl führt

Das **Teilen** von Reportings im Unternehmen ist **sehr umständlich**



Maximieren Sie Ihr Potential mit BI-Solutions

EFFIZIENZ UND PRODUKTIVITÄT

80 %
Reduktion der
Berichtserstellungszeit

KUNDENZUFRIEDENHEIT UND
UMSATZ

15%
Umsatzsteigerung

KOSTEN UND EINSPARUNGEN

20 %
Kostenreduktion

MARKTANALYSE UND
WETTBEWERBSVORTEIL

130 %
ROI innerhalb 3
Jahren

DATENQUALITÄT UND
MANAGEMENT

>50 %
verbesserte
Datenqualität

VALIDE, SCHNELL, INDIVIDUALISIERBAR

BARC Research. (2020). The BI Survey 20: The world's largest survey of BI software users.

Dresner Advisory Services. (2020). BI Market Study.

Nucleus Research. (2018). BI Value Matrix.

Gartner. (2020). Customer Experience and Business Intelligence Report.

Deloitte. (2019). Cost Benefits of Business Intelligence

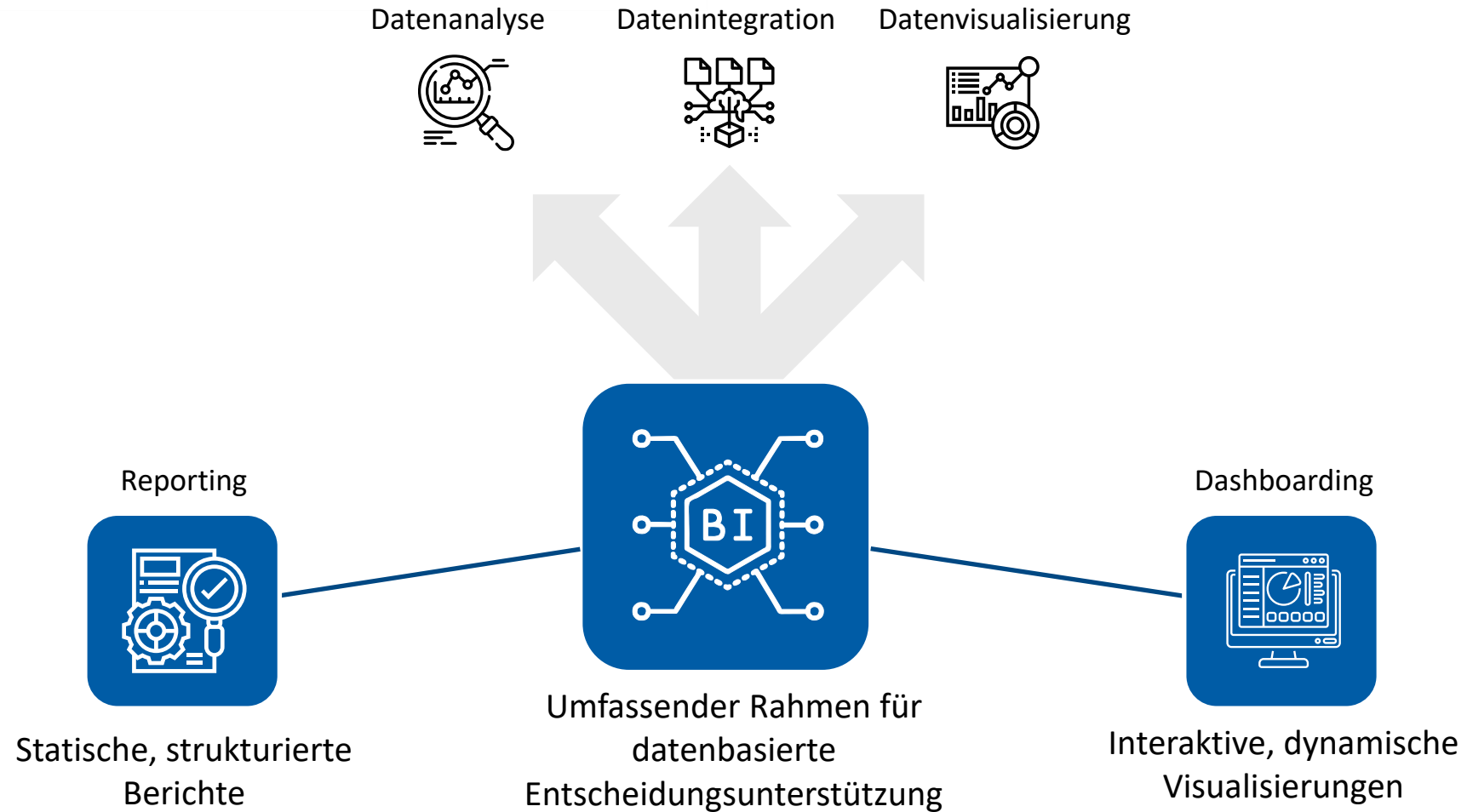
Forrester. (2020). The Total Economic Impact™ of BI.

Aberdeen Group. (2019). Competitive Advantage Through BI.

PwC. (2019). Data Quality Improvements with BI.

McKinsey & Company. (2020). Data Integration and Business Intelligence.

Effiziente Datenanalyse und Entscheidungsunterstützung: Business Intelligence, Reporting und Dashboarding im Vergleich



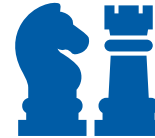
Kernbereiche der BI-Solutions und deren spezifischen Nutzen



Analytisch

- › Fokus auf Deep Insights
- › Analyse von Trends und Zeiträumen
- › langfristige Entscheidungsfindung

Performance Dashboards



Strategisch

- › aggregierte Daten aus diversen Quellen
- › ganzheitliche Ansicht
- › langfristige Ziele

Salesforce Management



Operativ

- › Tracking von Daten
- › schnelle Reaktion auf Änderungen

Monatsdaten Reporting

SMART vorgehen – Full-Service-BI aus einer Hand



Setup

- › Zielsetzung & Auftrag
- › Anforderungsanalyse
- › Berechtigungskonzept
- › Kennzahleninventar
- › Fahrplan festlegen



Model

- › Datenmodell
- › Realisierung eines Prototyps
- › Fachliches Design inkl. Mockups



Action

- › Implementation des Prototyps
- › Anpassung von UX/UI-Design
- › Einrichten von Berechtigungskonzept (Row-Level-Security)



Review

- › Testung & Validierung intern
- › Überprüfung Datenkonsistenz
- › Einholung & Implementation von Feedback



Train

- › Schulung der Nutzer
- › Sammeln von Nutzerfeedback
- › ggf. Implementation von Änderungen
- › Unterstützung bei Veröffentlichung
- › Support

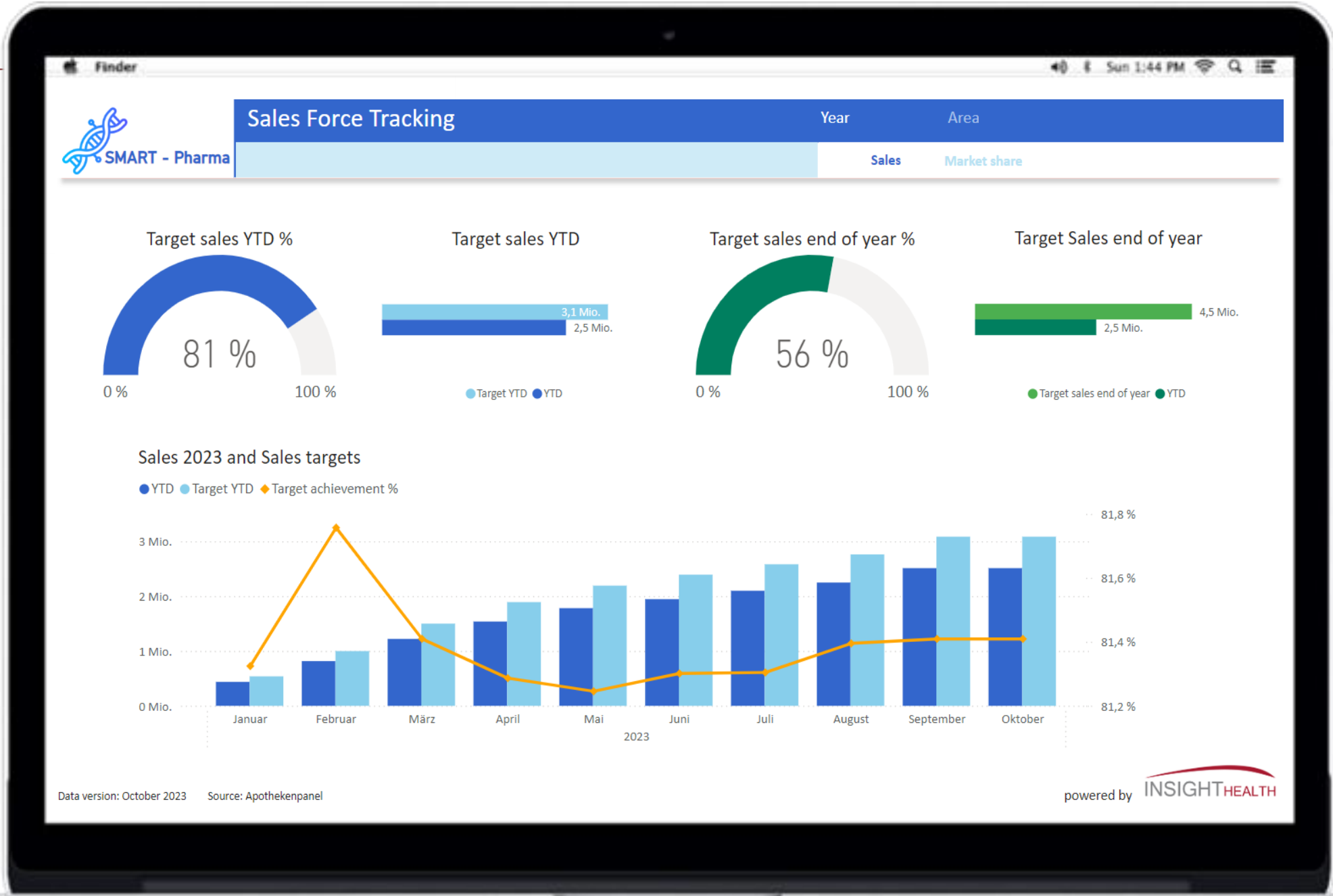
Monatsdaten-reporting



Bsp. Performance Dashboarding



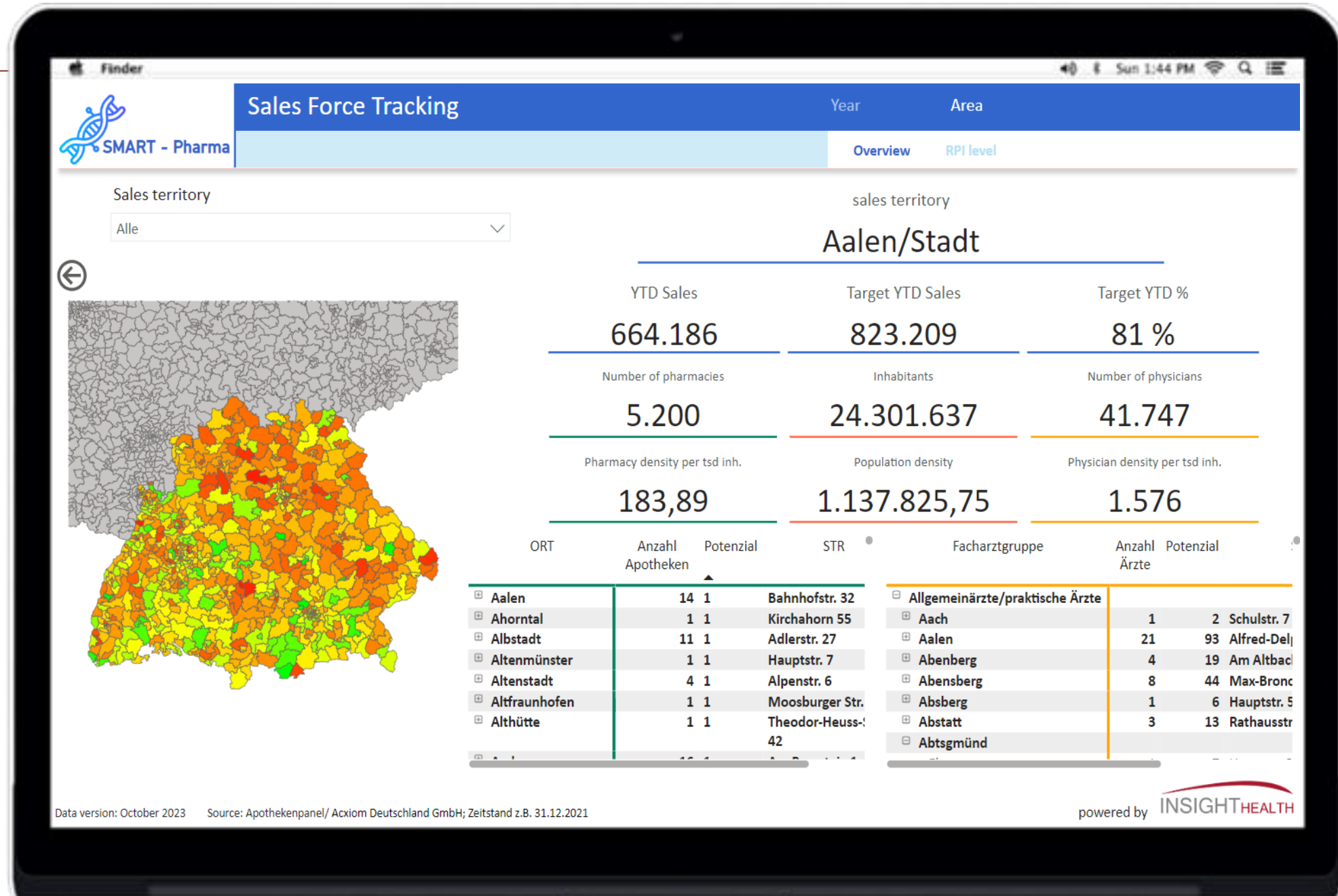
Sales Force Tracking



Sales Force Tracking – Nationale Ansicht



Sales Force Tracking - Regionalansicht





Vielen Dank für Ihre Aufmerksamkeit

Steven Wayand

Team Lead Tech Solutions BI

swayand@insight-health.de

Jennifer Herzing

Project Manager

jherzing@insight-health.de


INSIGHTHEALTH

intermedix

